

FRÉQUENTATION TOURISTIQUE

Flux Vision Tourisme – Orange – ADDET 05

Communauté d'Agglomération de Gap / Tallard / Durance
Intersaison d'automne – septembre et octobre 2019

AGENCE DE DÉVELOPPEMENT ÉCONOMIQUE ET TOURISTIQUE



FRÉQUENTATION TOURISTIQUE – intersaison d’automne

Sommaire

- Glossaire p. 1
- Carte du périmètre de l’étude p. 2
- Synthèse des données p. 3
- Répartition des nuitées annuelles par saison p. 4
- Répartition mensuelle des nuitées françaises et étrangères p. 5
- Évolution des nuitées journalières françaises et étrangères p. 6
- Répartition des segments de clientèles françaises et étrangères p. 7
- Évolution de la fréquentation touristique journalière p. 8
- Répartition des nuitées annuelles par zone de vacances scolaires p. 9
- Fréquentation journalière selon les zones de vacances scolaires p.10
- Top 5 des régions françaises p.11
- Top 5 des départements français p.12
- Top 5 des pays étrangers p.13
- Méthodologie p.14
- Contact p.15

FRÉQUENTATION TOURISTIQUE – intersaison d’automne

Glossaire

- **Touriste** : personne française ou étrangère séjournant sur le territoire pour tout motif (personnel, professionnel, vacances / loisirs...) et dans toute forme d'hébergement (marchand, résidence secondaire, famille / amis, etc.). Elle n'est pas résidente de la zone d'observation et elle a été vue de manière non récurrente, c'est-à-dire moins de 4 fois sur des semaines différentes au cours des 2 derniers mois.
- **Touriste habituellement présent** : personne qui n'est pas résidente de la zone d'observation mais qui a séjourné de manière récurrente sur cette zone, c'est-à-dire plus de 4 fois sur des semaines différentes au cours des 2 derniers mois.
- **Nuitée touristique** : toute personne présente entre minuit et 6 h du matin est considérée comme « dormant » sur la zone si elle est en présence majoritaire dans la zone d'observation et notamment présente plus de 2 h sur cette zone, sinon elle est définie comme transit nocturne.
- **Français** : personne dont l'adresse de la carte SIM se situe en France métropolitaine.
- **Étranger** : personne dont l'adresse de facturation de la carte SIM fait référence à un opérateur en dehors de la France métropolitaine.

FRÉQUENTATION TOURISTIQUE – intersaison d’automne

Périmètres de l’étude :

- **Communautés de communes et d’agglomération :**
Briançonnais ; Buëch / Dévoluy ;
Champsaur / Valgaudemar ;
Gap / Tallard / Durance ;
Guillestrois / Queyras ;
Pays des Ecrins ; Serre-Ponçon ;
Serre-Ponçon / Val d’Avance ;
Sisteronais / Buëch
- **Ensemble des communautés de communes et d’agglomération :**
périmètre en vert + débord en pointillés
- **Hautes-Alpes :**
périmètre en vert



FRÉQUENTATION TOURISTIQUE – intersaison d’automne

Synthèse des données

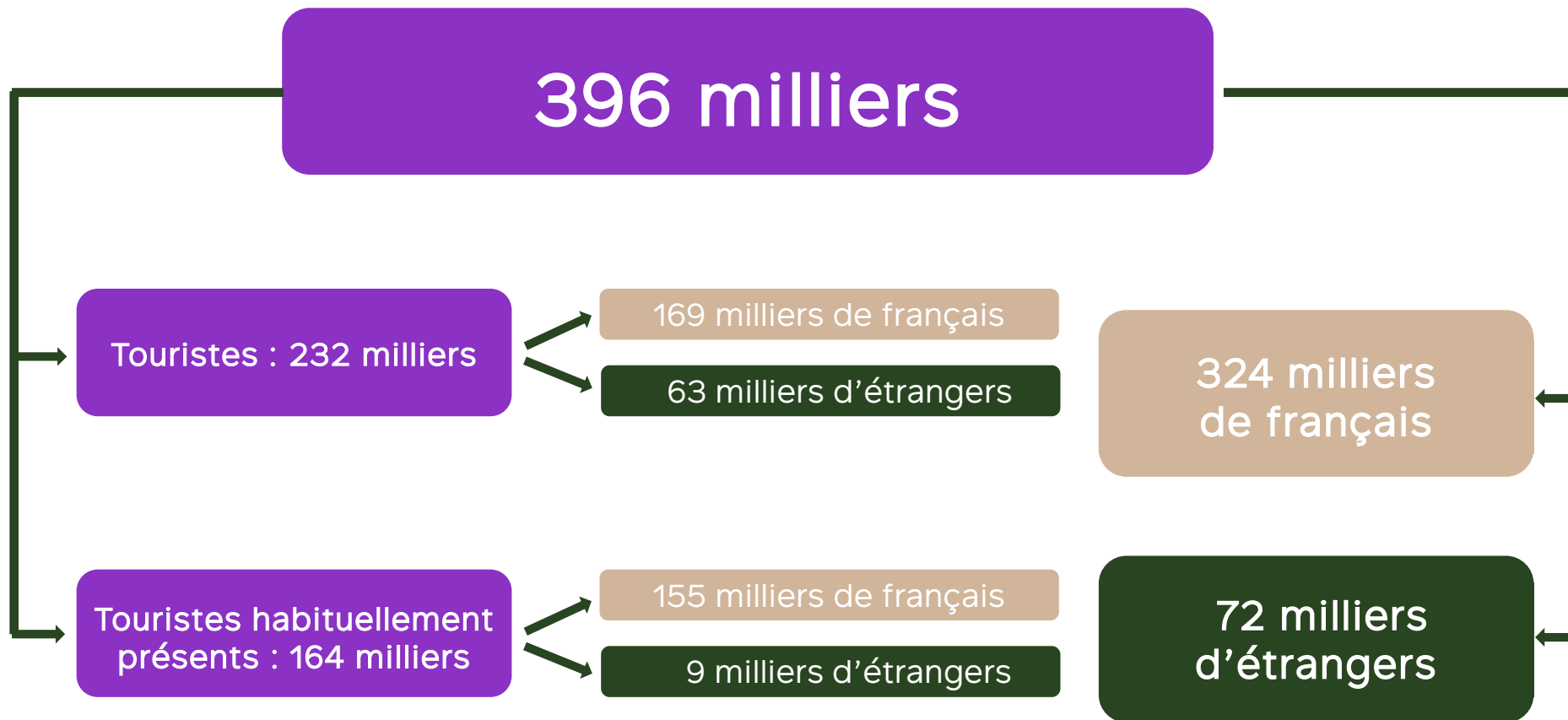
	Hautes-Alpes		Gap – Tallard – Durance	
Nuitées totales	1 922 milliers		396 milliers	
Nuitées françaises	1 537 milliers		324 milliers	
Nuitées étrangères	385 milliers		72 milliers	
Top 5 ⁽¹⁾ origine des régions	<ul style="list-style-type: none"> • Provence-Alpes-Côte d'Azur 46 % • Auvergne Rhône-Alpes 13 % • Ile-de-France 6 % • Occitanie 3 % • Grand-Est 3 % 	<ul style="list-style-type: none"> • Provence-Alpes-Côte d'Azur 65 % • Auvergne Rhône-Alpes 8 % • Ile-de-France 3 % • Occitanie 2 % • Hauts-de-France 1 % 		
Top 5 ^{(1) (2)} origine des départements	<ul style="list-style-type: none"> • Bouches-du-Rhône 13 % • Isère 4 % • Var 4 % • Rhône 3 % • Alpes de Haute-Provence 3 % 	<ul style="list-style-type: none"> • Bouches-du-Rhône 9 % • Alpes de Haute-Provence 4 % • Isère 3 % • Var 3 % • Rhône 2 % 		
Top 5 ⁽¹⁾ origine des pays	<ul style="list-style-type: none"> • Allemagne 3 % • Autres pays d'Europe Centrale 2 % • Pays-Bas 2 % • Espagne / Portugal 2 % • Belgique / Luxembourg 2 % 	<ul style="list-style-type: none"> • Espagne / Portugal 3 % • Autres pays d'Europe Centrale 2 % • Allemagne 2 % • Pays du Maghreb 2 % • Scandinavie 1 % 		

⁽¹⁾ en % des nuitées totales

⁽²⁾ hors Hautes-Alpes

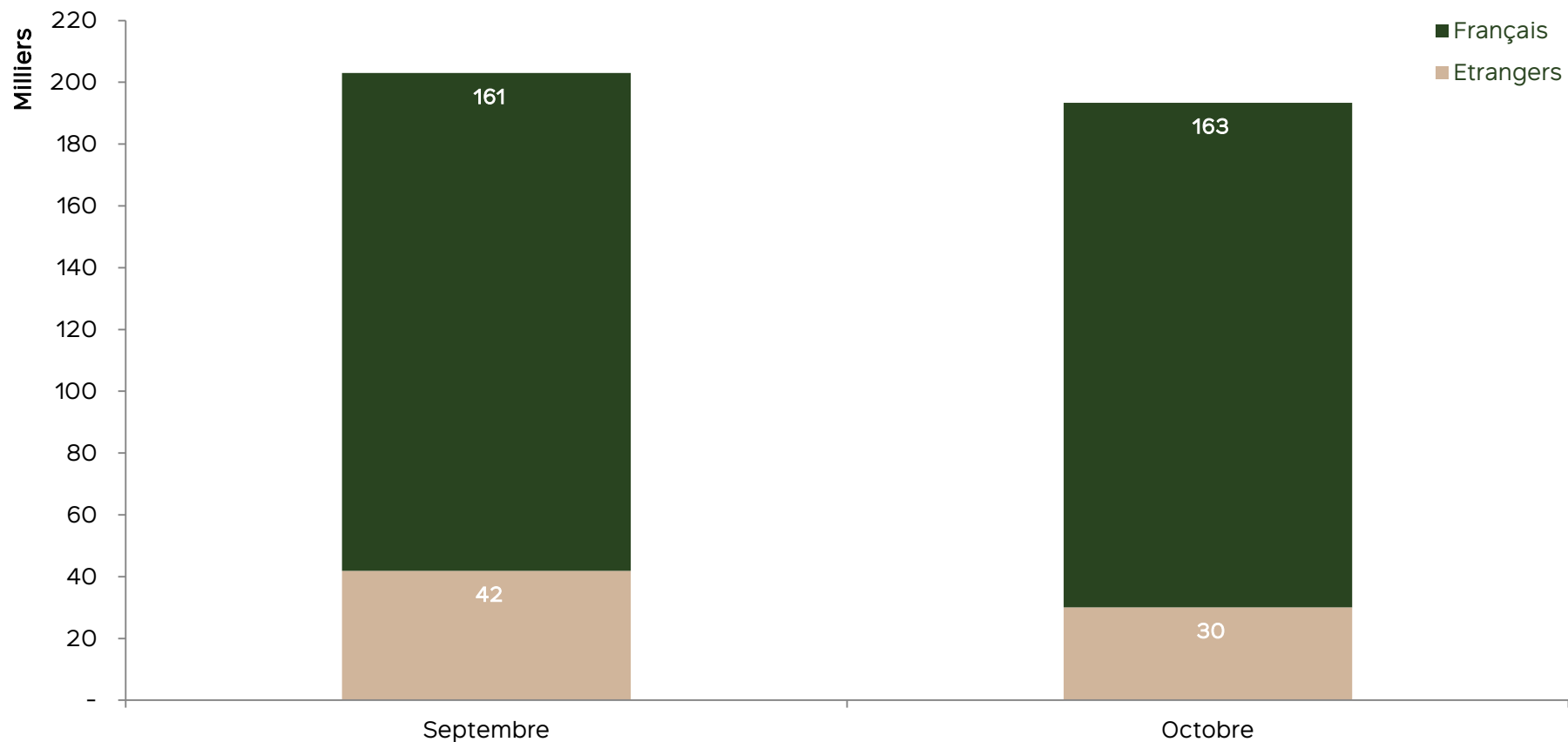
FRÉQUENTATION TOURISTIQUE – intersaison d’automne

Répartition globale des nuitées



FRÉQUENTATION TOURISTIQUE – intersaison d'automne

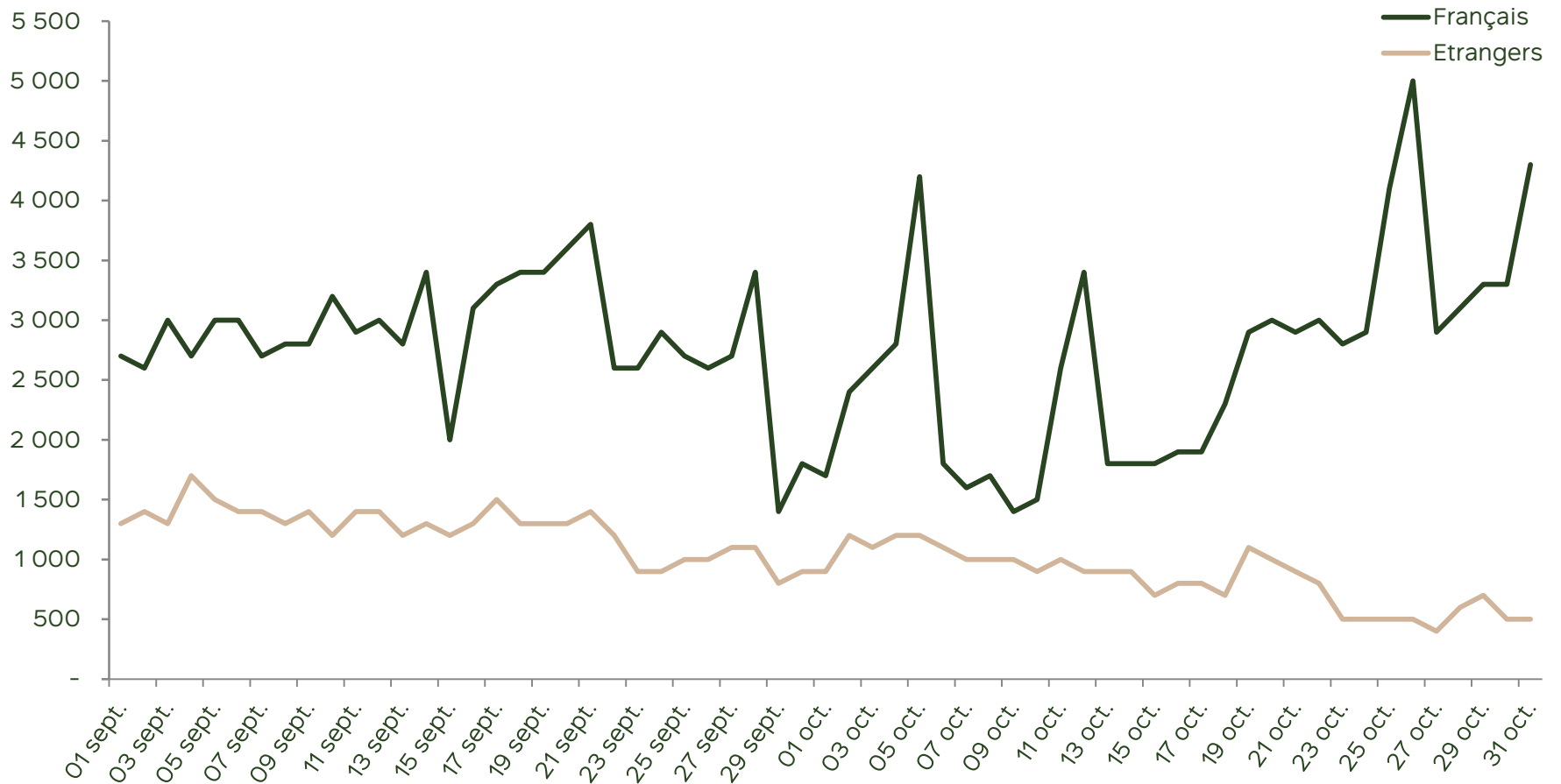
Répartition mensuelle des nuitées françaises et étrangères



Source : Flux Vision Tourisme Orange – Traitement Observatoire Économique et Touristique

FRÉQUENTATION TOURISTIQUE – intersaison d'automne

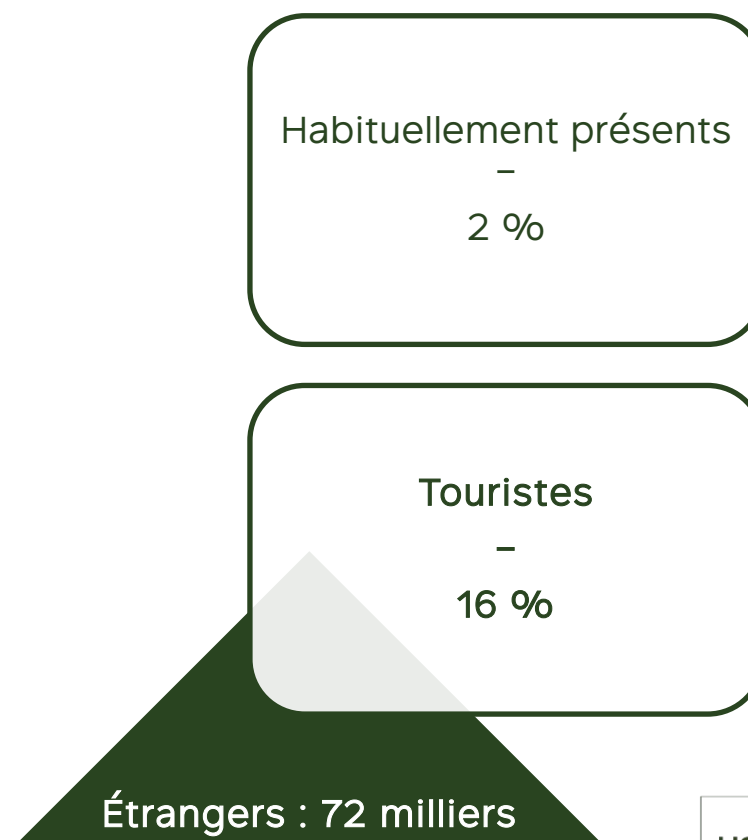
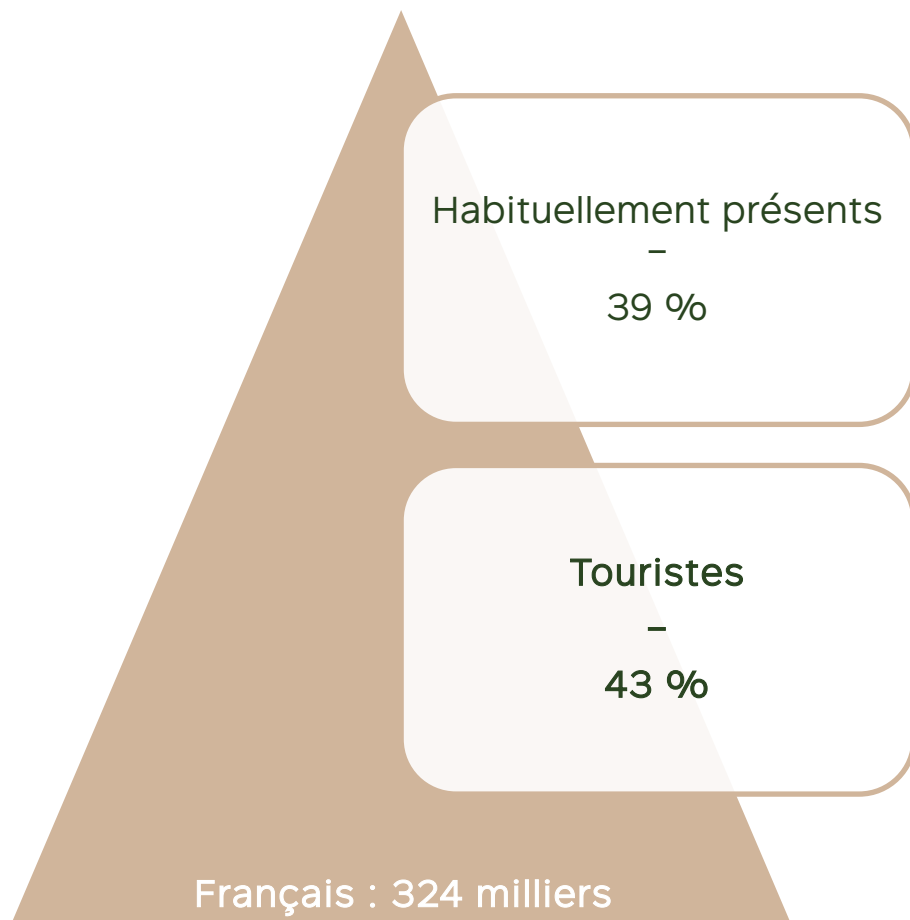
Évolution des nuitées journalières françaises et étrangères



Source : Flux Vision Tourisme Orange – Traitement Observatoire Économique et Touristique

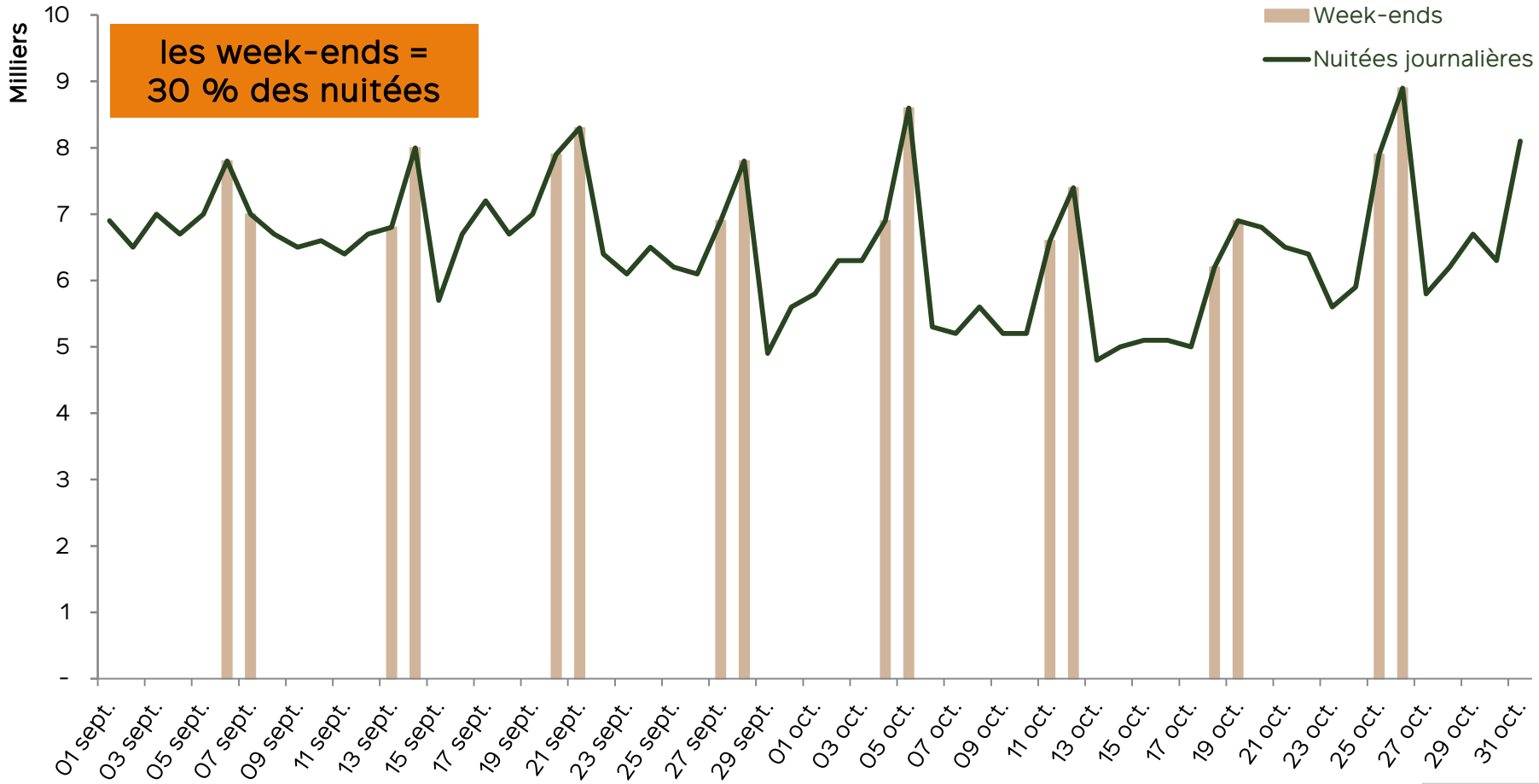
FRÉQUENTATION TOURISTIQUE – intersaison d'automne

Répartition annuelle des segments de clientèles françaises et étrangères



FRÉQUENTATION TOURISTIQUE – intersaison d’automne

Évolution de la fréquentation touristique journalière

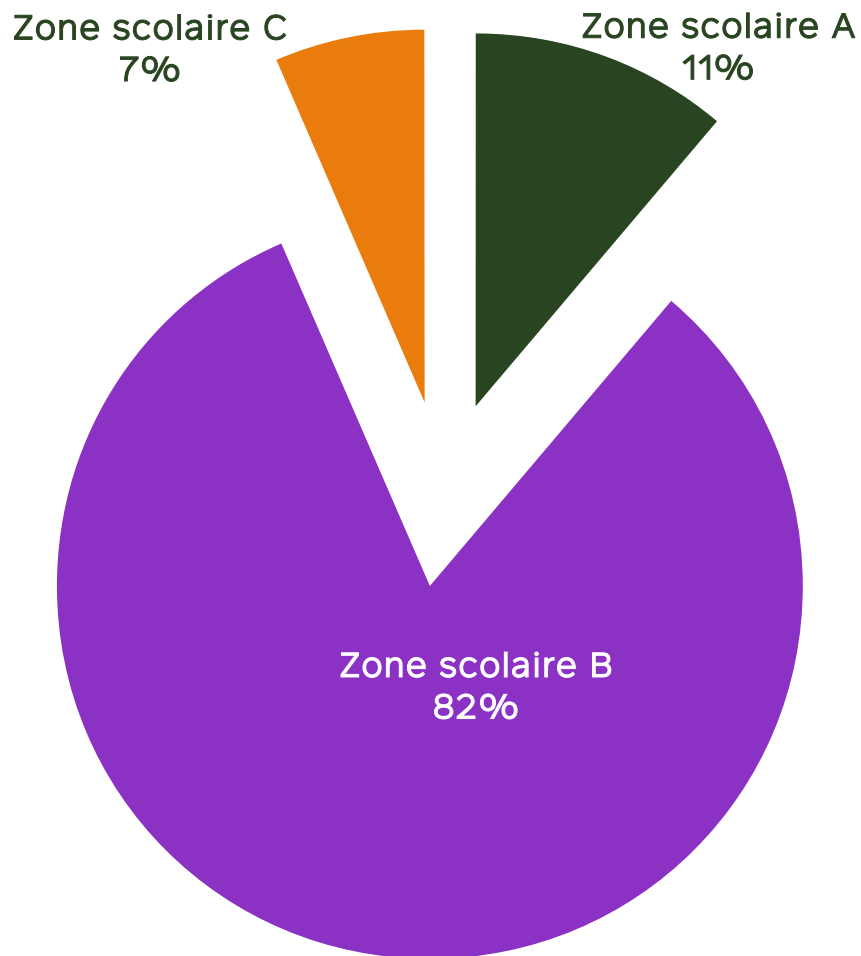


Source : Flux Vision Tourisme Orange – Traitement Observatoire Économique et Touristique



FRÉQUENTATION TOURISTIQUE – intersaison d’automne

Répartition des nuitées selon les zones de vacances scolaires



Zone scolaire A :

Besançon, Bordeaux, Clermont-Ferrand, Dijon, Grenoble, Limoges, Lyon, Poitiers.

Zone scolaire B :

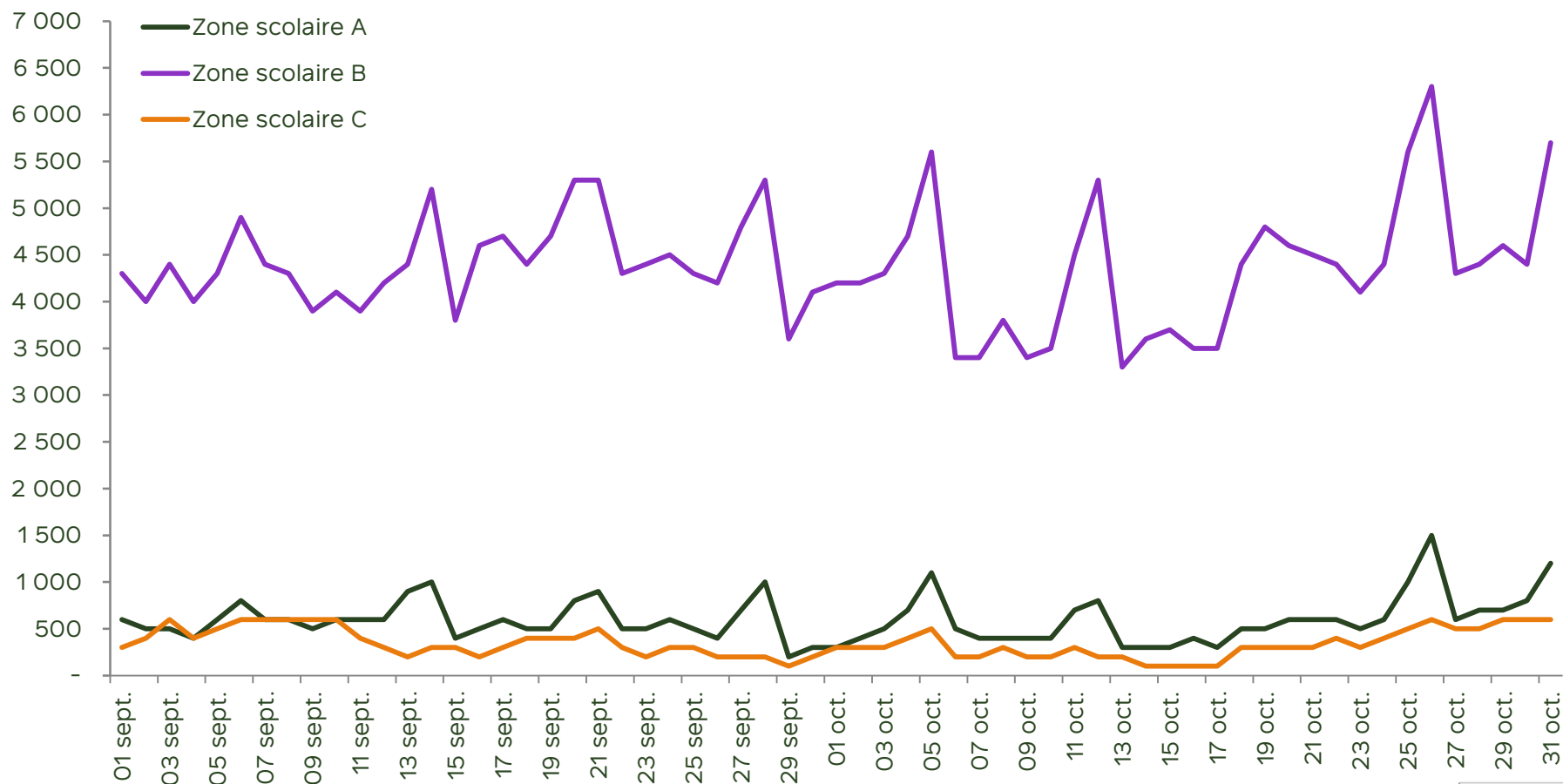
Aix-Marseille, Amiens, Caen, Lille, Nancy-Metz, Nantes, Nice, Orléans-Tours, Reims, Rennes, Rouen, Strasbourg.

Zone scolaire C :

Créteil, Montpellier, Paris, Toulouse, Versailles.

FRÉQUENTATION TOURISTIQUE – intersaison d'automne

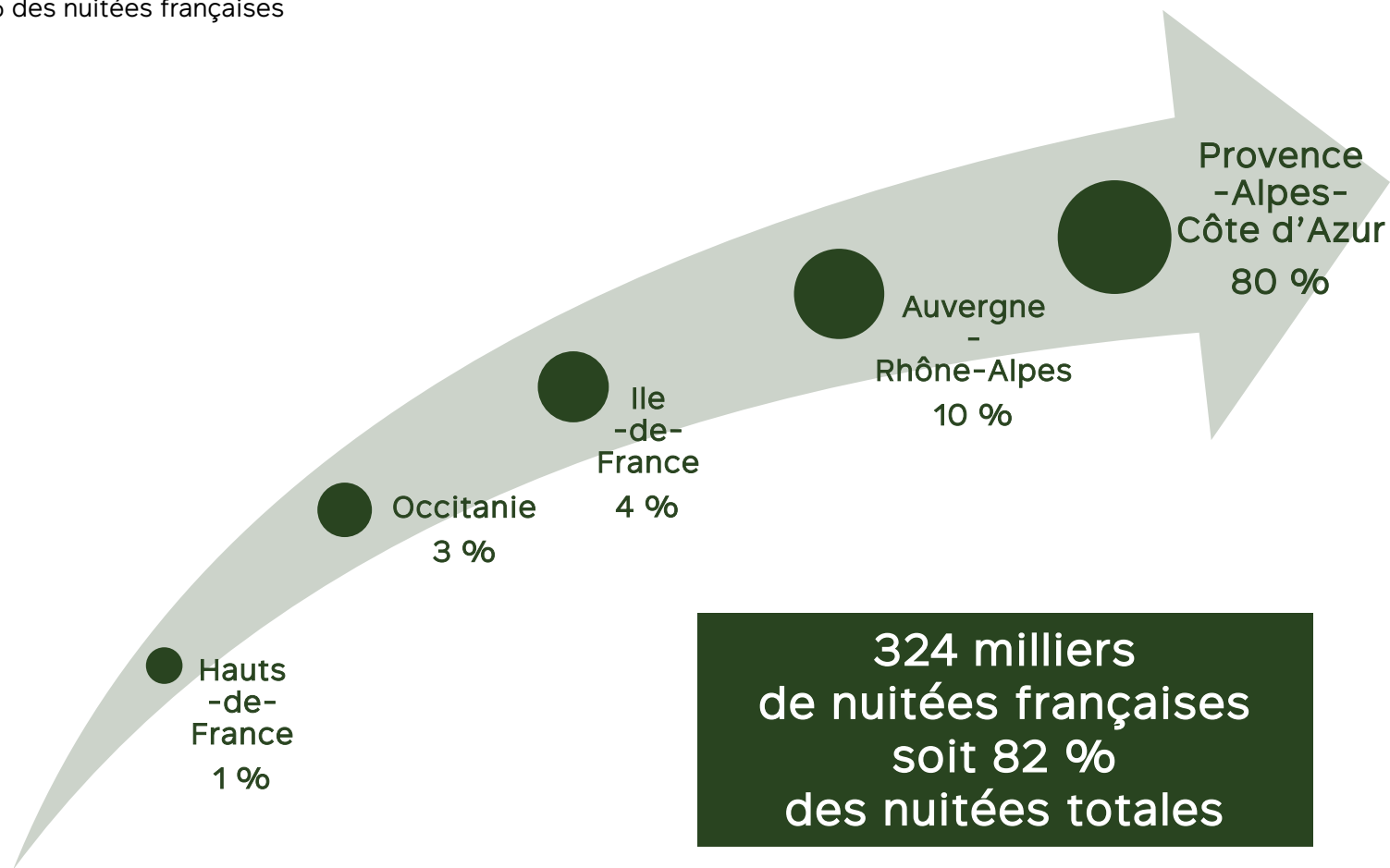
Fréquentation journalière selon les zones de vacances scolaires



FRÉQUENTATION TOURISTIQUE – intersaison d'automne

Top 5 des régions françaises

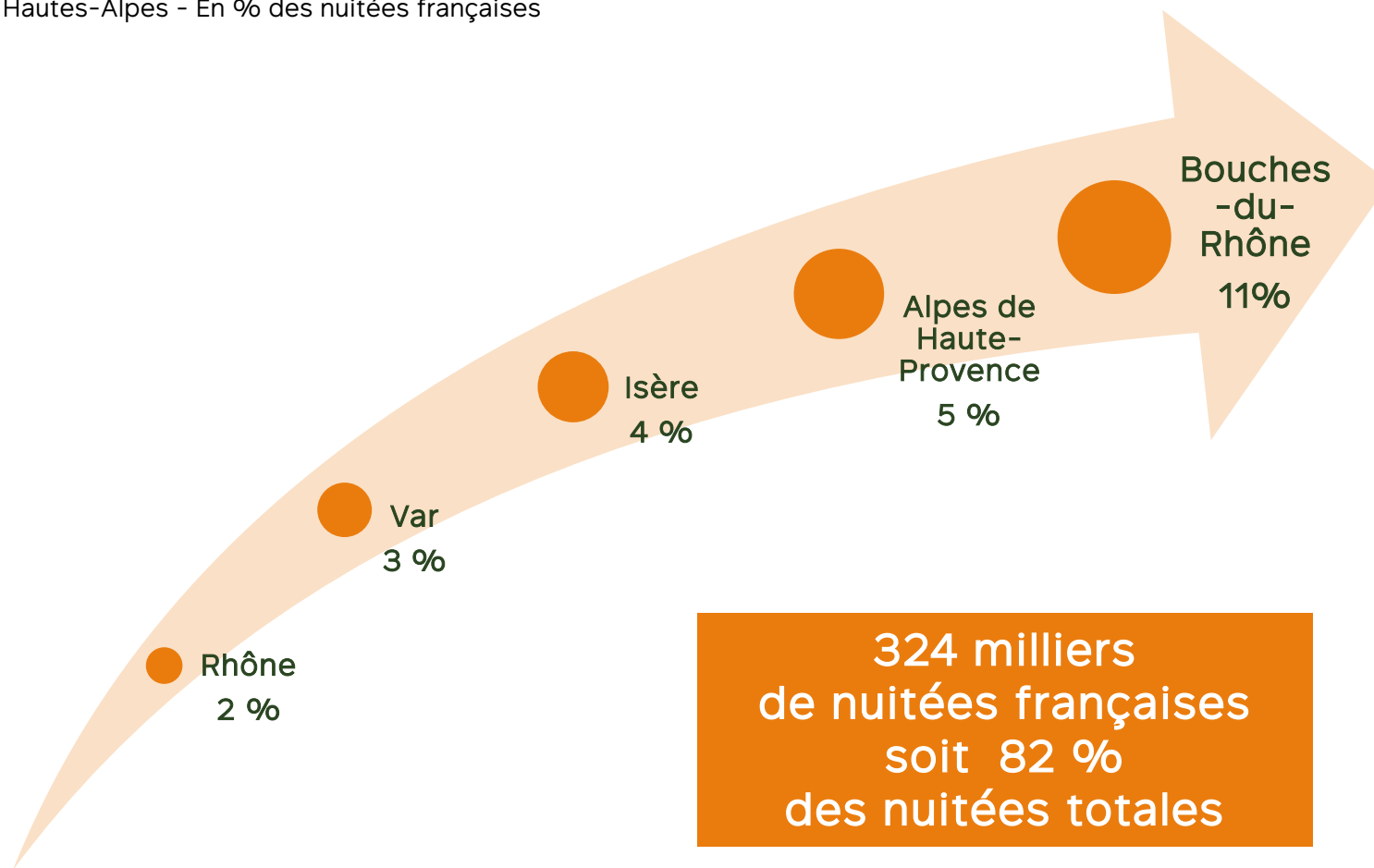
En % des nuitées françaises



FRÉQUENTATION TOURISTIQUE – intersaison d'automne

Top 5 des départements français

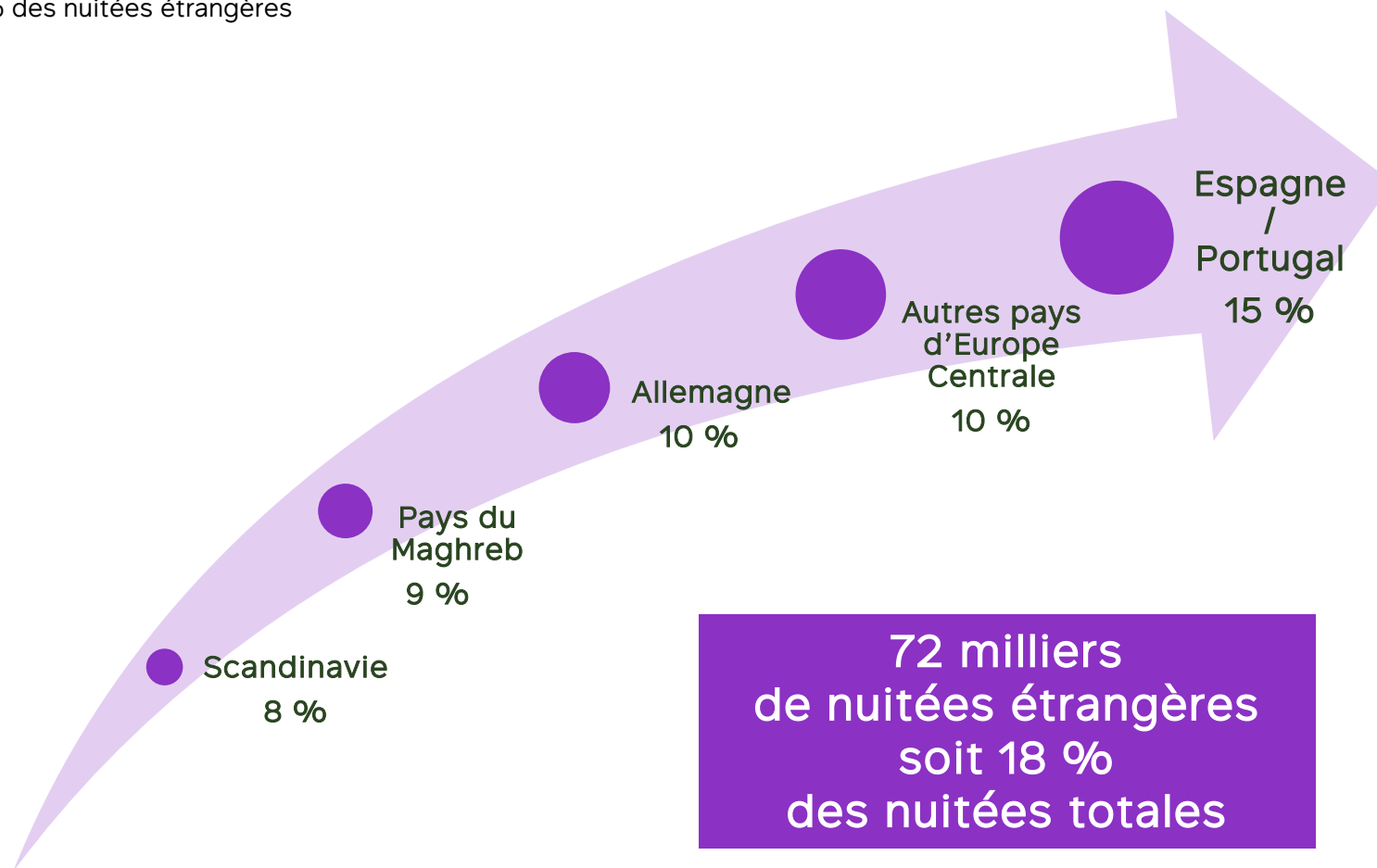
Hors Hautes-Alpes - En % des nuitées françaises



FRÉQUENTATION TOURISTIQUE – intersaison d'automne

Top 5 des pays étrangers

En % des nuitées étrangères



FRÉQUENTATION TOURISTIQUE – intersaison d’automne

Méthodologie

Flux Vision Tourisme est une solution innovante développée par Orange et co-construite avec Tourisme & Territoires. Elle est aujourd’hui utilisée par près de la moitié des départements français.

Cette solution permet de convertir des millions d’informations techniques du réseau mobile Orange, en indicateurs statistiques afin d’analyser la fréquentation de territoires et le déplacement des populations. Une segmentation (qualification d’un mobile en «touriste», «touriste habituellement présent», français, étranger...) est effectuée en tenant compte de l’adresse de facturation, des durées, fréquences de séjours, etc. Un redressement est ensuite effectué pour passer de « X » mobiles à « Y » personnes en tenant compte d’un ensemble de facteurs comme le taux d’équipement en mobiles et les fréquences de séjours.

Afin d’être en conformité avec la CNIL les données sont anonymes et ne sont pas conservées.

Les résultats présentés dans ce document sont l’agrégation des données recueillies pour la communauté d’agglomération de Gap / Tallard / Durance durant la période du 1^{er} septembre au 31 octobre 2019.

Les nuitées touristiques recueillies correspondent aux nuitées des clientèles extra et intra départementales des touristes et touristes habituellement présents.

Attention : la méthodologie a évolué depuis le 1^{er} janvier 2019. Ainsi les critères de temporalité qui permettent de définir les catégories de visiteurs ont été modifiés afin d’avoir une meilleure concordance avec les dispositifs stations et régions. Par ailleurs certains segments de clientèles (assimilés résidents et résidents peu présents) ont disparu. Par conséquent il est fortement déconseillé d’essayer de comparer les données de 2019 avec celles des années précédentes.

FRÉQUENTATION TOURISTIQUE – intersaison d’automne

Contact

Observatoire Économique et Touristique

Agence Départementale de Développement Économique et Touristique

Sophie FRANCESCHI

BP 46 - 13 avenue Maréchal Foch

05002 GAP Cedex

sophie.franceschi@hautes-alpes.net

Tél. 04 92 53 62 00

AGENCE DE DÉVELOPPEMENT ÉCONOMIQUE ET TOURISTIQUE

HAUTES
ALPES

purealpes